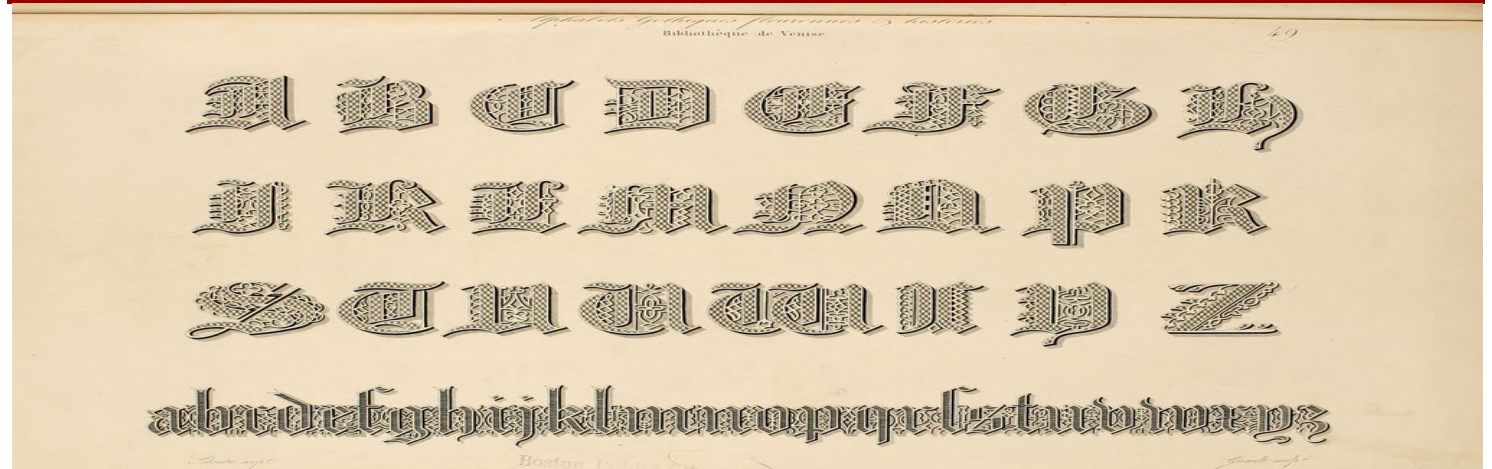
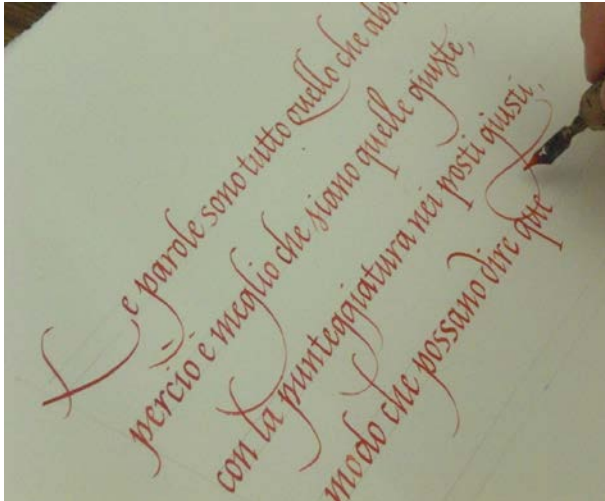


Guida per l'insegnante

A cura di A. Borri, L. Di Lucca, G. Masiero, T. Pasqualini



Introduzione



I materiali

Il materiale qui presentato è rivolto ad **adulti di madrelingua non italiana** che necessitano di un percorso di **alfabetizzazione** per motivi dovuti a scarsa o nulla scolarizzazione: siano essi o esse già in grado di interagire nella comunicazione quotidiana, sia che si trovino a uno stadio di primo contatto con l'italiano L2.

La scelta di proporre un modello di percorso didattico informatico è in linea con i bisogni della società contemporanea, in cui oramai tutto è informatizzato e gli scambi comunicativi avvengono sempre più attraverso i computer.

Si è dato particolare rilievo alla **facilitazione** sia nell'uso dello strumento informatico (pochi comandi e numerose routines) sia nella scelta del lessico (lessico di base e ad alta frequenza).

I materiali si prestano ad una certa **flessibilità** nell'utilizzo e soprattutto alla conquista di **autonomia** di fronte ai compiti proposti.

Contenuti



CD1

I materiali sono raccolti in due Cd rom, che comprendono Unità di apprendimento, esercizi di espansione e rinforzo, la seguente guida all'uso dei materiali e un opuscolo sull'alfabetizzazione in età adulta.

In particolare il CD 1 contiene 6 Unità di Apprendimento (UdA) e presenta tutte le lettere dell'alfabeto italiano (non sono considerate le lettere straniere).

La prima Unità di Apprendimento "Alfabetizzazione Informatica" ha lo scopo di fornire le conoscenze di base per l'utilizzo del computer e dei materiali qui proposti.

Le altre cinque UdA si riferiscono ad ambiti della vita quotidiana di particolare rilievo per il pubblico a cui questo materiale si rivolge e ognuna presenta un gruppo di lettere/sillabe.

In particolare:



QUESTURA (NO, MO, DO, TA)



LAVORO (RO, CON, BA, FI)



SCUOLA (LA, SE, PIA, QUA)



SALUTE (CE, ZA, GA, VI)



CITTADINANZA (G - dolce o palatale- CHI/CHE, GN, SC, GL)

Gli esercizi sviluppano le seguenti abilità sia a livello globale (della parola) sia analitico (della sillaba e della lettera):

- ascolto
- lettura
- scrittura

Le abilità e le competenze
esercitate

e le seguenti competenze:

- riconoscimento dei formati maiuscolo e minuscolo (per i livello Alfa 1)
- sensibilizzazione al corsivo (richiesta per il livello PreA1)
- completamento
- revisione
- espansione della scrittura



CD2

Il CD2, ripropone le cinque UdA già affrontate con nel CD1, riprendendo alcune delle parole già studiate, inoltre propone anche parole nuove e nuovi esercizi. Lo scopo è di espandere il campo semantico e di rinforzare le abilità di lettura e riconoscimento delle lettere/sillabe/parole. In particolare è un utile supporto soprattutto per quegli insegnanti che si trovano a dover gestire apprendenti a bassa scolarità in un gruppo classe più ampio e con diverse competenze.

Gli esercizi proposti sono:

- Riordina le parole che senti
- Completa la parola che senti
- Trova le parole nascoste
- Trascina la parola sotto la sua immagine
- Completa le frasi con la parola dell'immagine
- Completa la parola con la sillaba che senti

Il CD2 contiene inoltre un utile opuscolo sull'alfabetizzazione. Gli insegnanti vi troveranno le risposte alle più frequenti domande sull'analfabetismo e l'alfabetizzazione, alcuni utili riferimenti bibliografici e una sitografia dove reperire materiali didattici e test per la valutazione delle competenze linguistiche.

Guida all'uso dei materiali



- Clicca **ENTRA**: nella pagina iniziale permette di accedere al percorso
- Clicca su uno dei cinque titoli per iniziare il percorso: Questura, Lavoro, Scuola, Salute, Cittadinanza. La voce guida ti accompagnerà nelle attività.




Ascolto e lettura

Ascolto e lettura


- La prima attività consiste nell'ascolto di un semplice dialogo che ha lo scopo di presentare, in contesto, la parola target.
- Clicca la parola, la sillaba, la lettera che senti: riconoscimento audio dell'unità di lavoro presa in esame.
- Ascolta e leggi: ascolto e lettura della parola, della sillaba e della lettera target.



Produzione scritta

- Clicca sul simbolo  : dopo aver scritto la sillaba, la parola o la lettera indicata.
- Clicca sulle due parole uguali: negli esercizi di riconoscimento dei formati maiuscolo e minuscolo. Le due parole rimangono colorate.



-  : possibilità di stampare le lettere animate per esercitarle manualmente.

Produzione scritta

Le immagini che accompagnano i dialoghi sono tratte da *Ciao ciao bambina*, di Sara Colaone (che ringraziamo), Kappa edizioni, 2010.

[Faint, illegible handwritten text, possibly bleed-through from the reverse side of the page.]

