



La tartaruga lemme lemme

di Laura Zambianchi

Illustrazione di Danny Evans

Livello B1

L'attività si rivolge a studenti di livello intermedio e presenta una poesia di Trilussa, pseudonimo del poeta romano Carlo Alberto Camillo Mariano Salustri (1871-1950), per invitare gli apprendenti a una riflessione sul romanesco e sulla mania *der secolo*: la fretta.

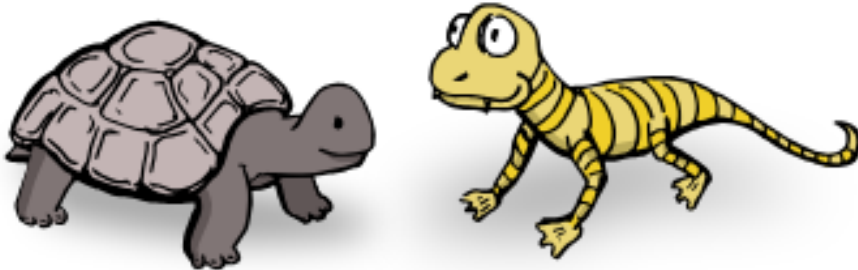


LA TARTARUGA LEMME LEMME

(da un sonetto di Trilussa)

1. Attività di pre lettura. Rispondete alle domande.

1. Conoscete qualche poesia con protagonisti gli animali?
2. Secondo voi quali sono le caratteristiche della tartaruga?
3. E quelle della lucertola?
4. Che cosa significa "lemme lemme"? lentamente velocemente



2. Leggete la poesia di Trilussa, pseudonimo del poeta romano Carlo Alberto Camillo Mariano Salustri (1871-1950).

La Tartaruga disse a la Lucertola:

- Abbi pazienza, férmete un momento!

*E giri, e corri, e svicoli, e t'arrampichi,
sempre de prescia, sempre in movimento.*

Me fai l'effetto d'una pila elettrica...

Te piace d'esse attiva? Va benone.

Però l'attività, quanno s'esaggera,

lo sai come si chiama? Agitazione:

forza sprecata. È la mania der secolo.

Correno tutti a gran velocità:

ognuno cerca d'arrivà prestissimo,

ma dove, proprio dove... nu' lo sa.



3. Nella poesia avete trovato parole che non appartengono all'italiano standard. Cercatele e provate a scrivere il corrispettivo in italiano standard, come nell'esempio.

Es. *de prescia* → di fretta

4. Produzione orale. Rispondete alle domande.

1. Secondo voi qual è la morale della poesia?
2. Siete d'accordo con la tartaruga? La fretta è davvero la mania del secolo?
3. Immaginate la risposta della lucertola.
4. Pensate ad altri animali dalle caratteristiche opposte: preparate un dialogo tra gli animali scelti e poi rappresentatelo.
5. A coppie, pensate ad alcuni consigli per vivere più "lentamente".